

1.1 PVI-Treiber

1.1.1 Erstellen

Nach einem Doppelklick auf *Driver* im *Solution Explorer* öffnet sich der *DriverBrowser*. Über das Kontextmenü oder im Reiter *DriverBrowser* ist via *Add* ein neuer Treiber anzulegen.

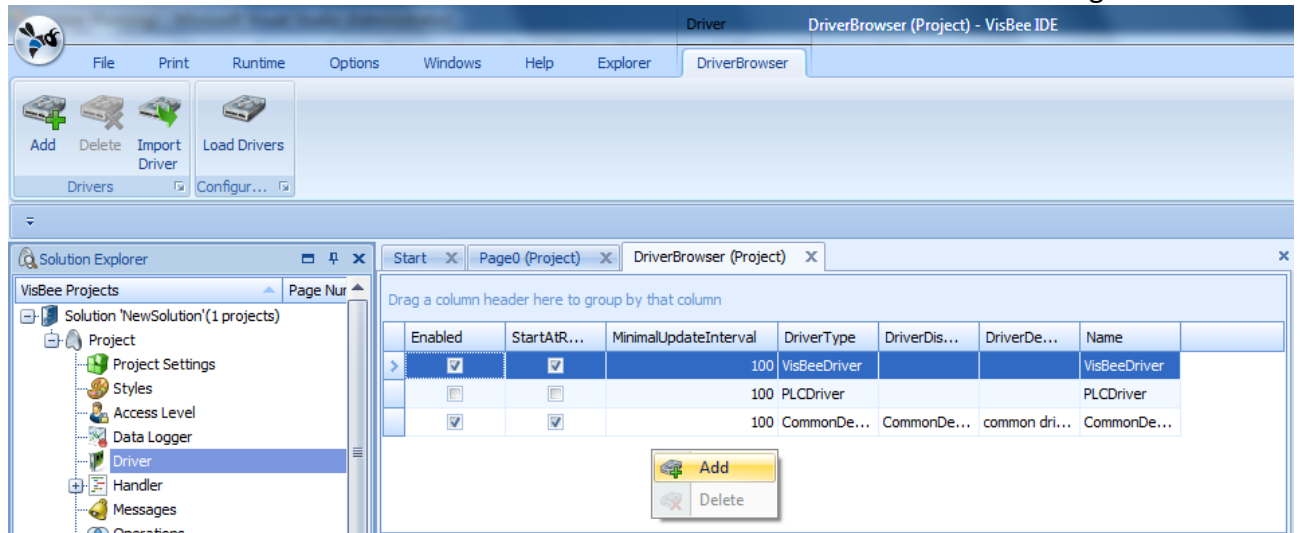


Abbildung 1: PVI-Treiber – Einen neuen Treiber erstellen

Anschließend ist *DriverType PviDriver* auszuwählen. Auch sollte der Treiber mit einem sinnvollen Namen versehen werden.

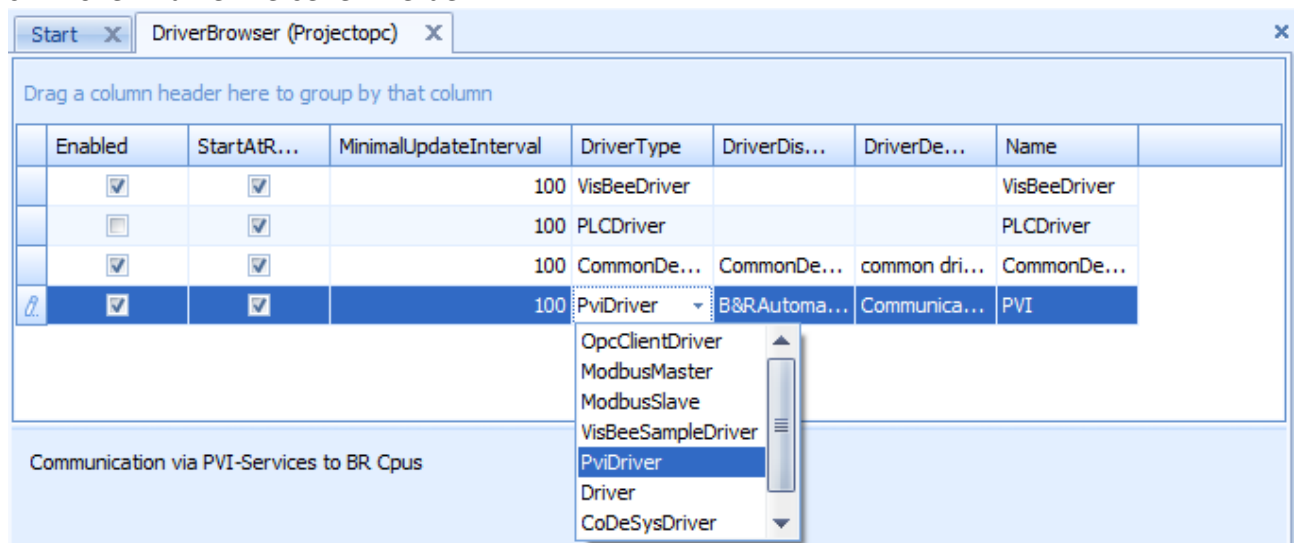


Abbildung 2: PVI-Treiber – Treiber als PviDriver kennzeichnen

1.1.2 Konfiguration

Der PVI-Treiber muss konfiguriert werden, indem im Kontextmenü des Variablenfensters *Configure Driver* ausgewählt wird.

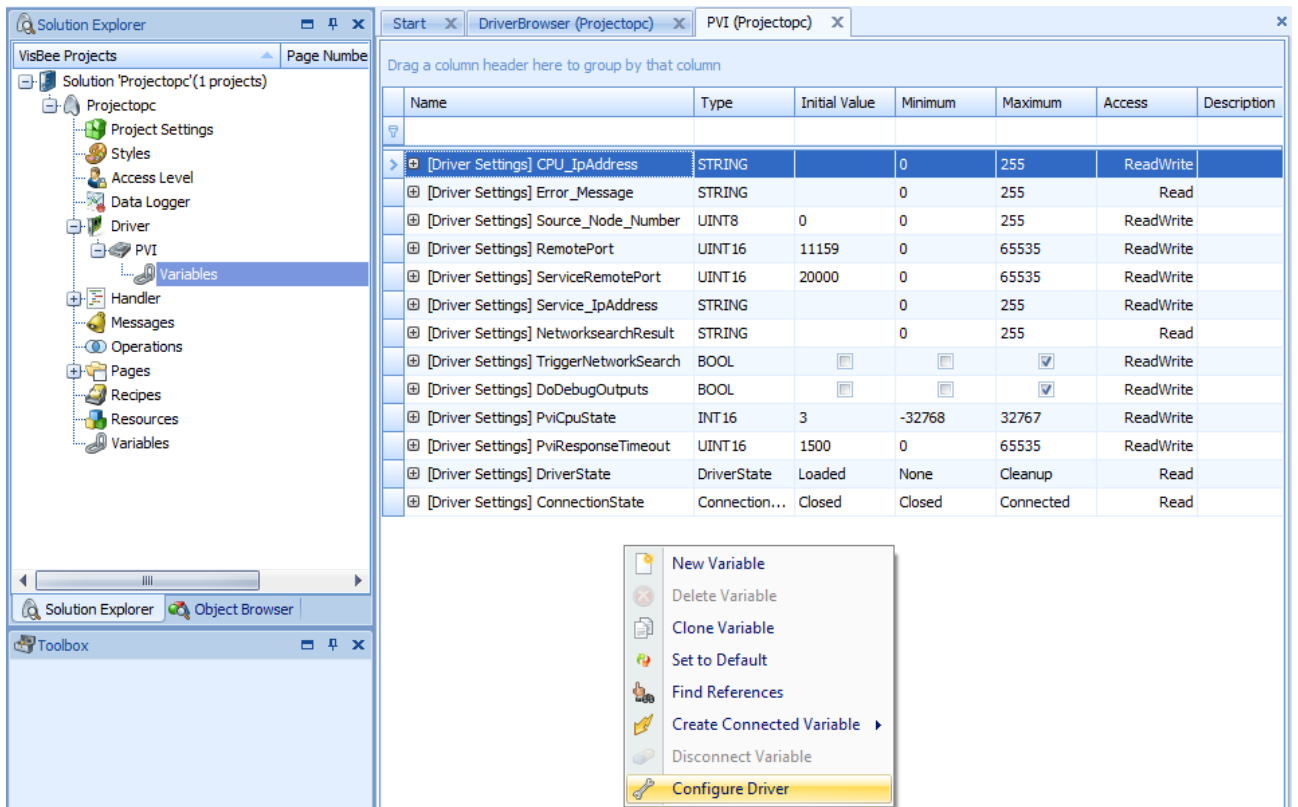


Abbildung 3: PVI-Treiber – Konfigurationsdialog auswählen

Daraufhin erscheint ein Konfigurationsdialog. Nun gilt es, die einzelnen Felder entsprechend auszufüllen und die Angaben mit OK zu bestätigen.

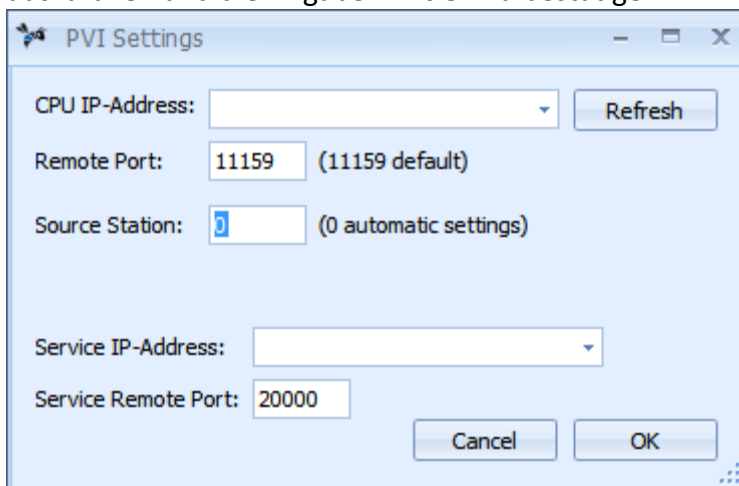


Abbildung 4: PVI-Treiber – Konfigurationsdialog des PVI-Treibers

1.1.3 Variablen einlesen

Sofern eine Verbindung besteht, importiert der Button *Import Driver Variables* im Ribbon *ModuleVariableBrowser* alle verfügbaren Variablen.

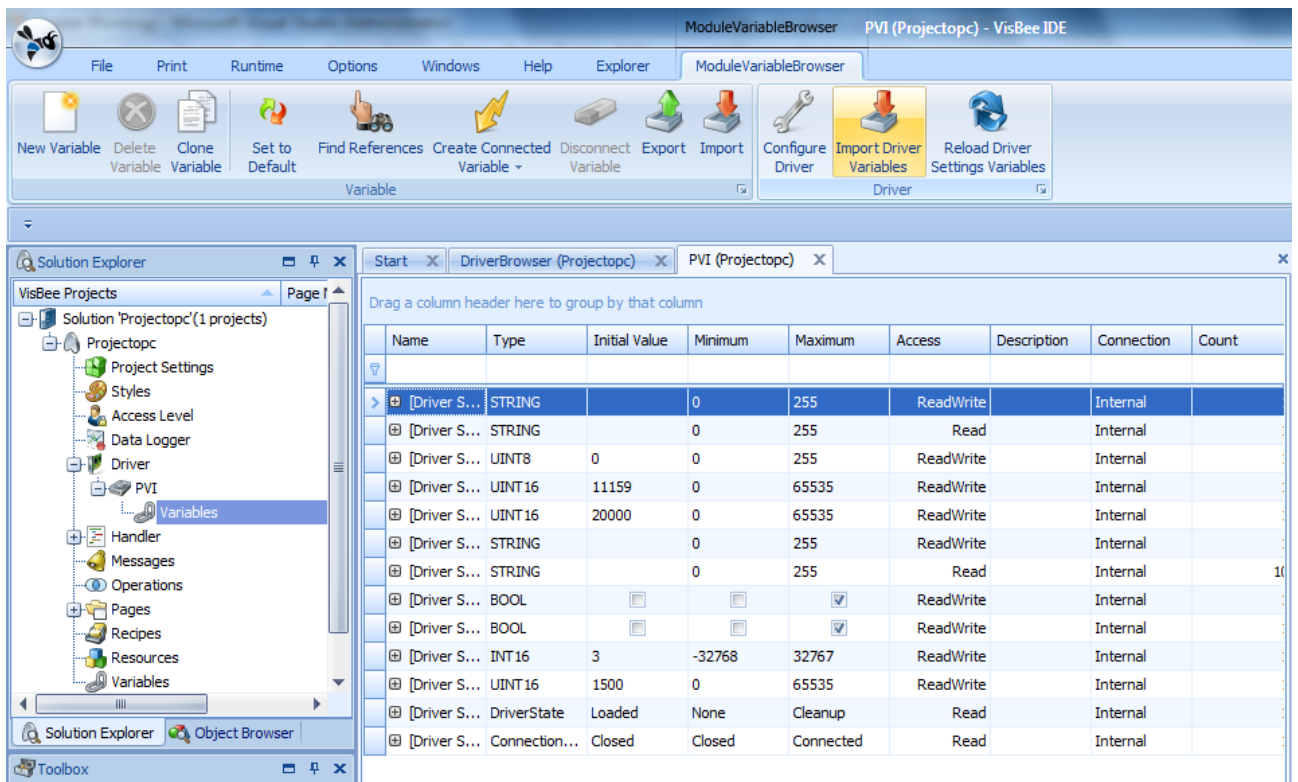


Abbildung 5: PVI-Treiber – Variablen importieren

1.1.4 Variablenspezifische Eigenschaften

Um zu den variablenspezifischen Eigenschaften zu gelangen, muss auf das *Plus* neben dem Variablennamen geklickt werden.

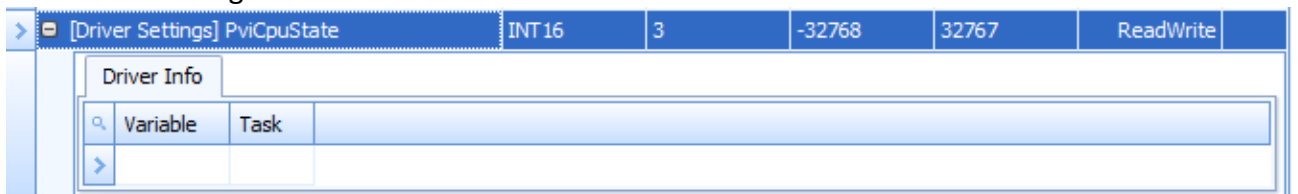


Abbildung 6: PVI-Treiber – Variablenspezifische Eigenschaften