

## 1.1 Beckhoff ADS Treiber

### 1.1.1 Erstellen

Nach einem Doppelklick auf *Driver* im *Solution Explorer* öffnet sich der *DriverBrowser*. Über das Kontextmenü oder im Reiter *DriverBrowser* ist via *Add* ein neuer Treiber anzulegen.

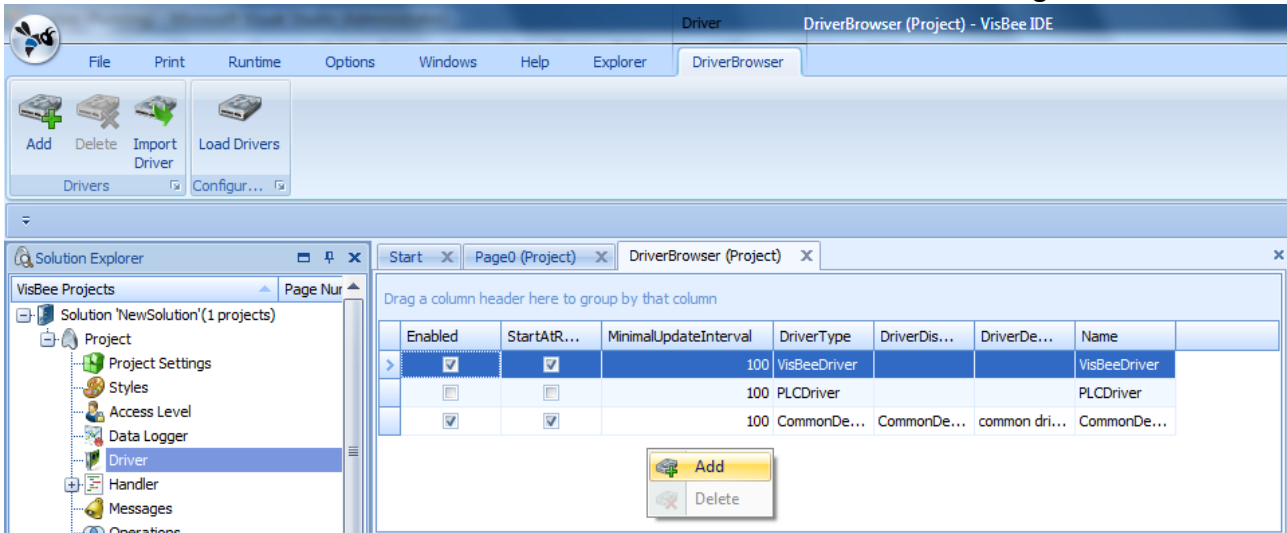


Abbildung 1: BeckhoffAds-Treiber – Einen neuen Treiber erstellen

Anschließend ist *DriverType BeckhoffAdsDriver* auszuwählen. Auch sollte der Treiber mit einem sinnvollen Namen versehen werden.

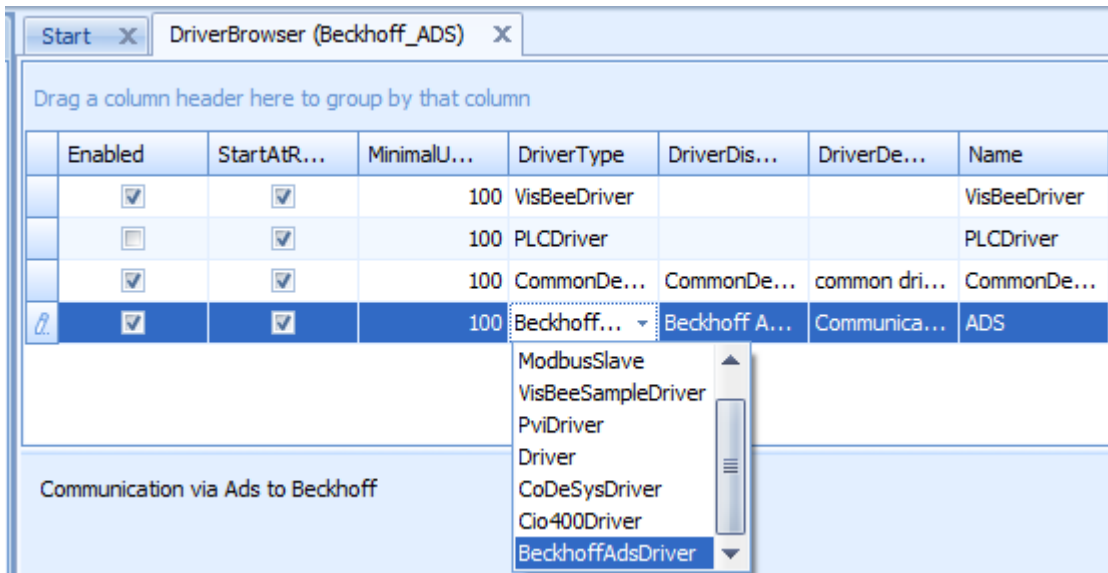


Abbildung 2: BeckhofAds-Treiber – Treiber als BeckhofAdsDriver kennzeichnen

## 1.1.2 Konfiguration

Der BeckhoffAds-Treiber muss für einen Verbindungsaufbau konfiguriert werden, indem Variablenfensters des Treibers (1), im Kontextmenü oder im Ribbon (2) *Configure Driver* ausgewählt wird.

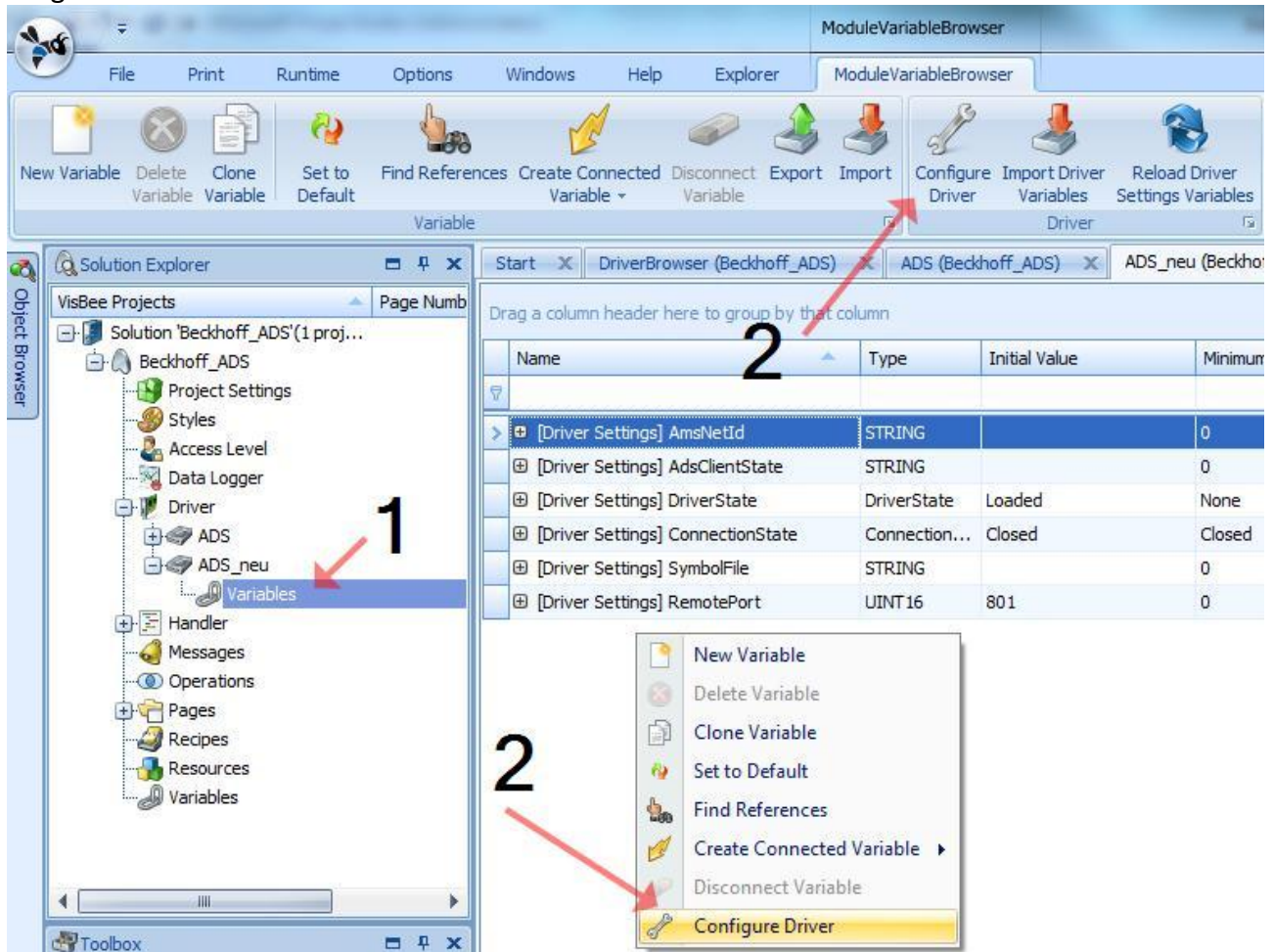


Abbildung 3: BeckhoffAds -Treiber – Konfigurationsdialog auswählen

Daraufhin erscheint ein Konfigurationsdialog. Für den Aufbau einer Verbindung sind zwei Parameter erforderlich, der Kommunikations-Port und die AMS NetID der Steuerung. Des Weiteren ist hier eine Symbol-Datei mit Variablen-Informationen auswählbar. Die Angaben sind mit OK zu bestätigen.



2012-28-03

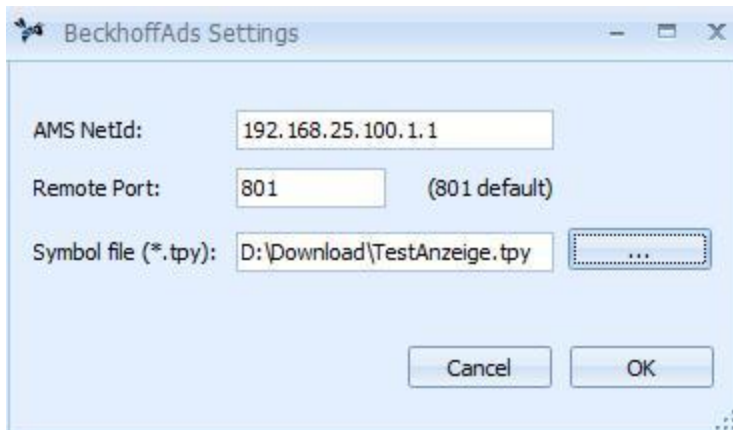


Abbildung 4: BeckhofAds -Treiber – Konfigurationsdialog des BeckhofAds -Treibers

### 1.1.3 Symbole der Steuerung einlesen

Die Variablen der Konfigurations-Datei werden mit einem Klick auf den Button *Import Driver Variables* im Ribbon *ModuleVariableBrowser* geladen. Die folgenden VisBee-Variablen beziehen sich auf Treibereinstellungen und sind standardmäßig vorhanden:

VisBee-Variable	Beschreibung
AmsNetId	AmsNetId der Steuerung – Zwingend notwendig zum Verbindungsaufbau
ConnectionState	Gibt zur Laufzeit an, ob eine Verbindung zu einer Steuerung besteht.
DriverState	Gibt zur Laufzeit an, wie der Zustand des Treibers bzgl. VisBee ist.
RemotePort	RemotePort der Steuerung – Zwingend notwendig zum Verbindungsaufbau
AdsClientState	Gibt zur Laufzeit an, in Welchen status sich die Steuerung befindet
SymbolFile	Pfad zur SymbolDatei – Notwendig zum einladen der Steuerungs-Variablen ins Projekt

### 1.1.4 Vorbereiten des Laufzeitumgebung

Das Gerät auf dem die Anwendung später betrieben werden soll, muss wie folgt für einen korrekten Verbindungsaufbau zur Steuerung vorbereitet werden.

#### 1.1.4.1 Für .Net

Datei herunterladen entpacken und „TcAmsRemoteMgr.exe“ ausführen  
<http://www.visbee.de/elements/resources/File/TcAdsDll.zip>

#### 1.1.4.2 Für Compact Framework

Datei herunterladen und auf dem CE Gerät ausführen.  
<http://www.visbee.de/elements/resources/File/TcAdsDllCe.ARMV4I.CAB>